

# Asztal Műhelybe

- ▶ Az asztalok kétféle hosszúságú munkalapból, fix vagy átalakítható kivitelű talpazatból, szekrényekből és tárolókból állnak.
- ▶ A talpazatokat és a konténereket közvetlenül a munkalap aljára csavarozzák.
- ▶ A szekrények és tárolók egyben az asztal lábát is képezik.
- ▶ Az asztal teljes magassága összeszerelés után 850 mm.



## Akaszthós konténerek



### 1 fiók

Típus **3433**

212 × 700 × 500 mm

200 kg



### 3 fiók

Típus **3434**

340 × 700 × 500 mm

160 kg



### 2 fiók

Típus **3435**

340 × 700 × 500 mm

160 kg

## Merevítő

- ▶ Asztalszerkezetek megerősítésére.



Típus **3431**

1500 mm (hossz)

Típus **3432**

2000 mm (hossz)

## Álló konténerek



### 3 fiók

Típus **3153**

810 × 700 × 500 mm

300 kg



### 5 fiók

Típus **3154**

810 × 700 × 500 mm

300 kg



### 1 fiók/1 polc

Típus **3436**

810 × 700 × 500 mm

300 kg



### 1 polc

Típus **3152**

810 × 700 × 500 mm

300 kg

## Lábazat



### Szilárd

Típus **3429**

810 mm (magasság)



### 35 mm-es lépésekben állítható

Típus **3430**

790-1030 mm (magasság)

## Munkalapok

- ▶ Vízálló masszív ragasztott táblásított bükkfa lapból, vastag, 40 mm.



Típus **3427**

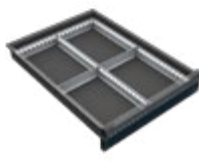
750 × 1500 mm

Típus **3428**

750 × 2000 mm

## Fiókfelosztók

- ▶ 60-120 mm magas fiókokhoz.



Típus **3484**



Típus **3485**



Típus **3486**



Típus **3487**

- ▶ 150-240 mm magas fiókokhoz.