

Panelek és szerszámtartók



Munkapadokra szereléshez

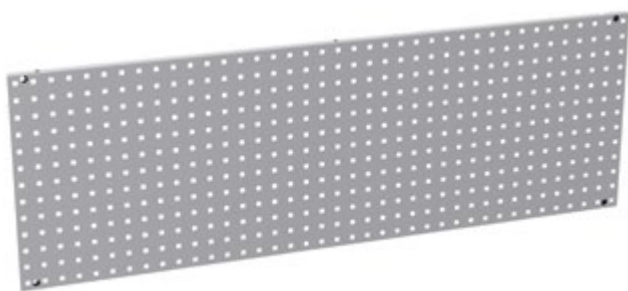
- ▶ Könnyű felszerelés az asztal hátsó szélére.
- ▶ A panelek tartók széles választékának használatát teszik lehetővé.
- ▶ Acél, porfestékkel kezelt.

Típus **3437**

1500 × 95 × 760 mm

Típus **3438**

2000 × 95 × 760 mm



Falra szereléshez

- ▶ Acél, porfestékkel kezelt.

Típus **3488**

494 × 20 × 494 mm

Típus **3489**

494 × 20 × 988 mm

Típus **3490**

494 × 20 × 1482 mm

- ▶ A tartók műhelyszekrények, asztalok vagy szervizkocsik paneljeire, perforált falaira akaszthatók.
- ▶ Horganyzott felület.

Sín műanyag tárolóedényekhez

Típus **3559-9**

200 mm (hossz)

Típus **3559-10**

300 mm (hossz)



Mágneses tartó

Típus **3559-13**

63 × 67 mm (szélesség × magasság)



Csavarhúzó tartó

Típus **3559-11**

Egyszerű horog 45°

Típus **3559-1**

50 mm (hossz)

Típus **3559-2**

100 mm (hossz)



Dupla horog 45°

Típus **3559-5**

50 mm (hossz)

Típus **3559-6**

100 mm (hossz)



Imbuszkulcs-tartó

Típus **3559-12**

114 mm (hossz)

Egyszerű horog 90°

Típus **3559-3**

50 mm (hossz)

Típus **3559-4**

100 mm (hossz)



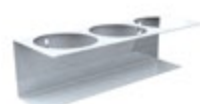
Dupla horog 90°

Típus **3559-7**

hossza 50 mm

Típus **3559-8**

100 mm (hossz)



Spray tartó

Típus **3559-14**

236 mm (hossz)