

Wanny wychwytyjące stalowe

Bez rusztu

- ▶ Przeznaczona do magazynowania beczek 200 l i mniejszych pojemników.
- ▶ Malowana lub cynkowana

Typ **5206 / 5206-Z**

220 l

1200 × 800 × 250/350 mm

50/53 kg



Typ **1262 / 1262-Z**

220 l

1200 × 1200 × 160/260 mm

60/62 kg



Z rusztem – seria ekonomiczna

- ▶ Wykonana z blachy stalowej o grubości 2 mm.
- ▶ Wyposażona w wymowany cynkowany ruszt ułatwiający usuwanie wycieków płynów i czyszczenie wnętrza.
- ▶ Powierzchnia malowana (RAL 6029).
- ▶ Kieszenie na widły wózka widłowego.
- ▶ Szczelność zweryfikowana w wyniku testu.

Typ **7558E**

216 l

800 × 800 × 400/500 mm



Typ **1260E**

220 l

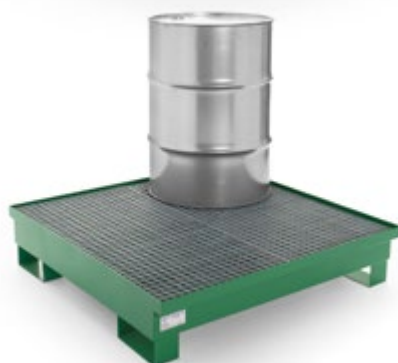
1200 × 800 × 250/350 mm



Typ **6077E**

220 l

1200 × 1200 × 160/260 mm



Typ **6076E**

270 l

2500 × 800 × 150/250 mm

