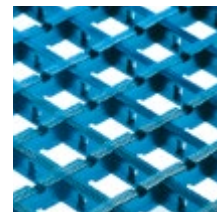


Rohože a podlahy (čistiace a protiúnavové)



- ▶ Vyrobené z ohybného PVC.
- ▶ Pričné rebrovanie poskytuje dostatočnú príľnavosť.
- ▶ Zmierňujú únavu pracovníkov.
- ▶ Testované na horľavosť.
- ▶ Obojstranné.
- ▶ Odolné voči slabým kyselinám a zásadám.

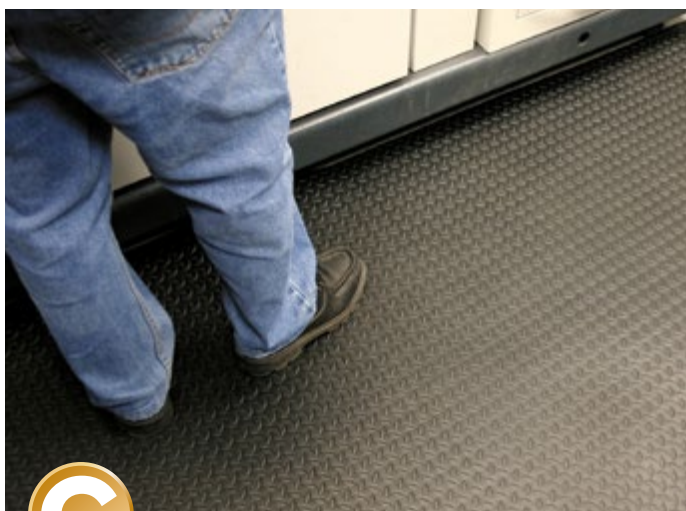


Typ **3168**

0,6 × 5,0 m, 10 mm*

Typ **3169**

0,9 × 5,0 m, 10 mm*



- ▶ Zo 100 % vinylovej peny s uzavretými bunkami.
- ▶ Zvyšuje produktivitu a koncentráciu pracovníkov.
- ▶ Vzorka znižuje riziko pošmyknutia v suchom prostredí.
- ▶ Vyhovuje protišmykovej norme EN 13552 kategórie R11.
- ▶ Vyhovuje norme na horľavosť.



Typ **4396**

0,9 × 1,5 m, 9 mm*

Typ **4397**

0,9 × 18,3 m, 9 mm*



- ▶ Z gumovej zmesi.
- ▶ Zaisťujú zvukovú a tepelnú izoláciu.
- ▶ Stačí položiť, nie je nutné lepiť.
- ▶ Kruhový vzor znižuje riziko pošmyknutia.
- ▶ Vyhovujú protišmykovej norme EN 13552 kategórie R10.
- ▶ Vyhovujú norme na horľavosť.



Typ **4622**

1,2 × 5 m, 3 mm*



Typ **4623**

1,2 × 5 m, 3 mm*



*Výška rohože